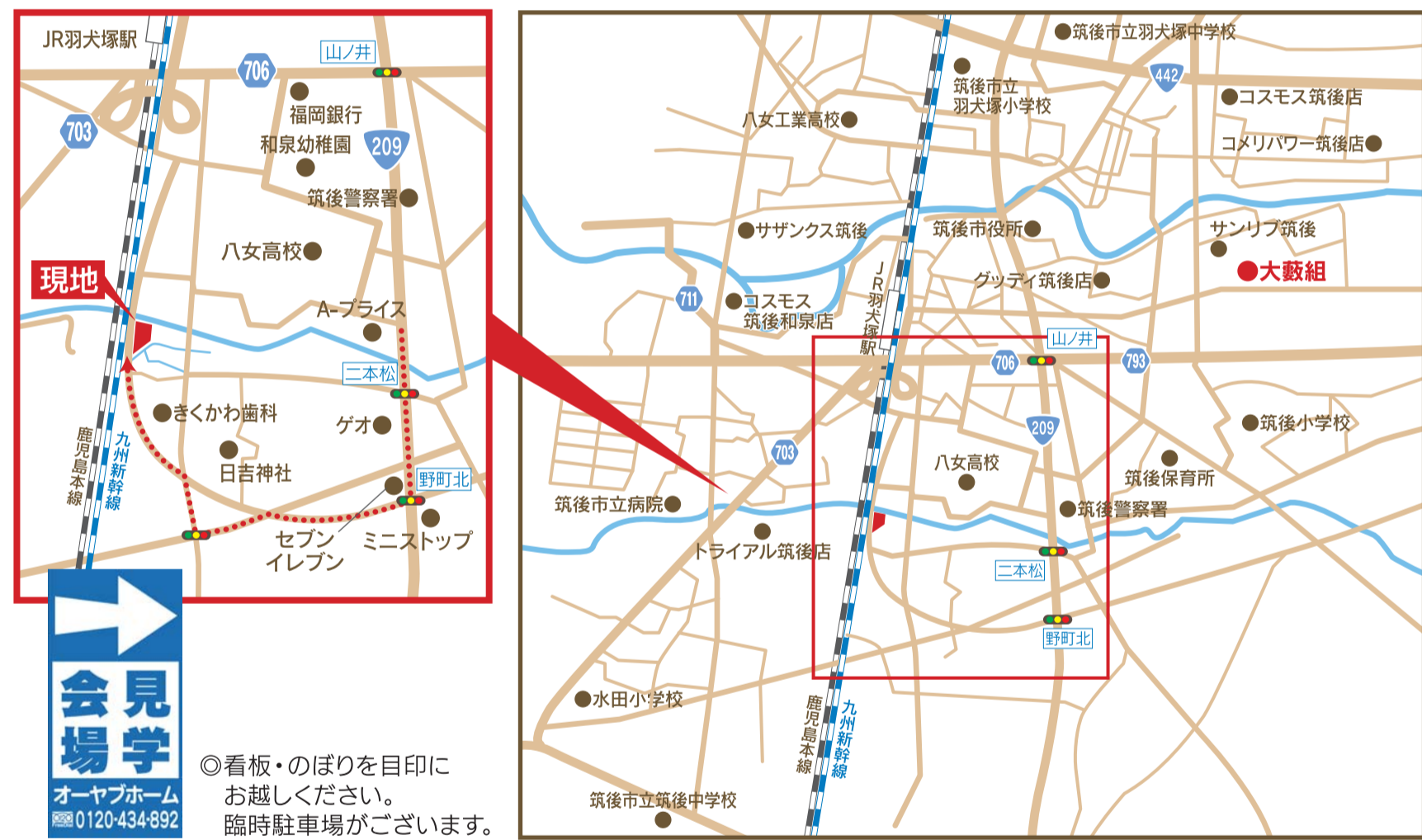



住み心地のよい、快適な住環境。



ACCESS MAP >>> 筑後市大字上北島





大藪組本社横に

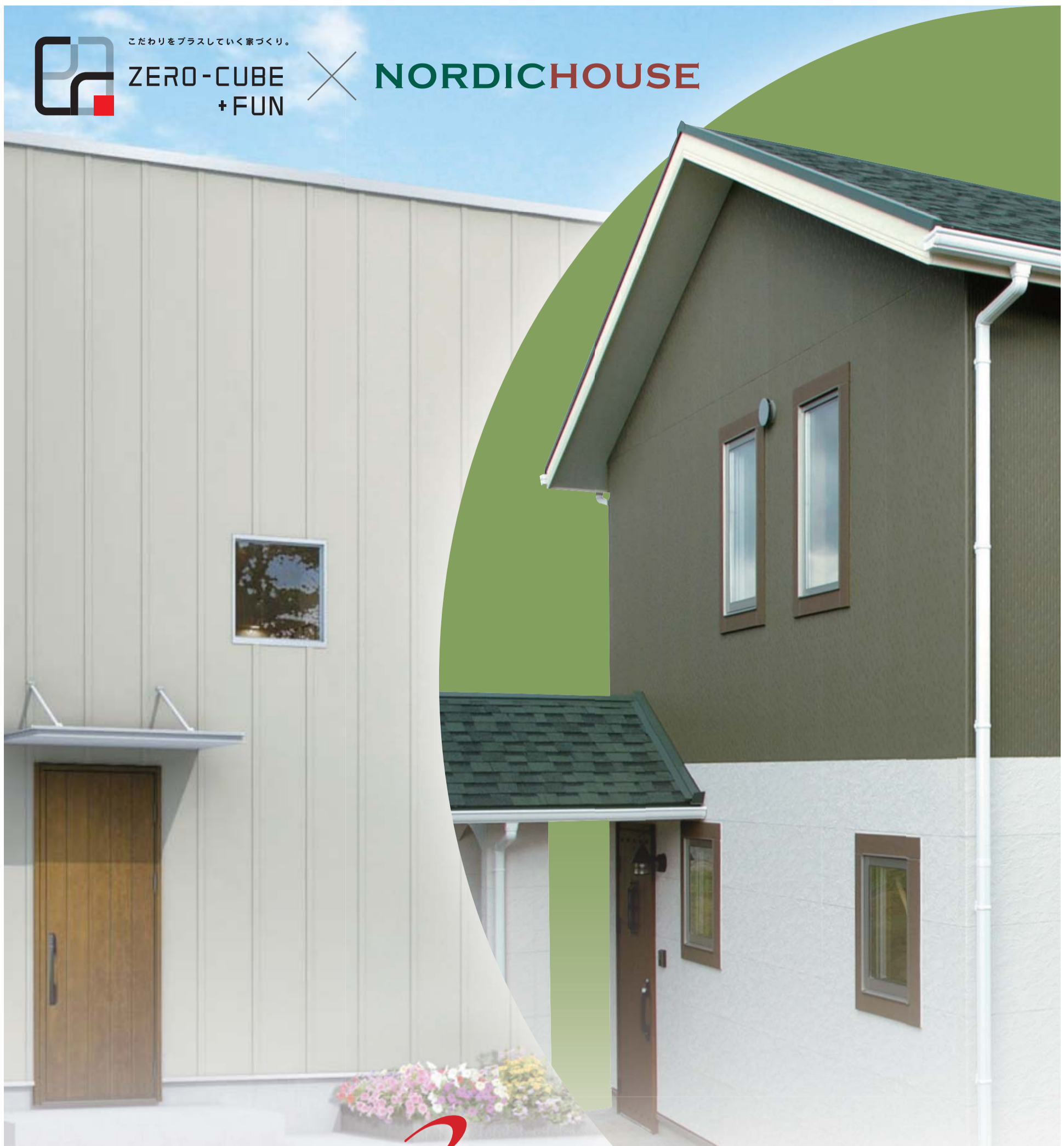
## ZERO-CUBE

常設モデルハウス

営業時間/10:00~16:00

スタッフが見所をご紹介します。  
お気軽にお越しください。





# 分譲住宅 2棟 & 建築条件付宅地 [2区画]

## 現 | 地 | 販 | 売 | 会

6.3 [土]・4 [日] 10:00~17:00  
HINA-TOWN 上北島 [筑後市大字上北島]

[ご来場]  
オリジナルクッキー  
プレゼント

デザイン性と機能性、  
そこにある温もり。

いつの時代も色あせないフォルム、くつろぎの空間での会話、窓に差し込む光…  
「毎日の暮らしをイメージする」。  
それは、北欧の人々が大切にしている家づくりへの想い。



## 4号地 4LDK

販売価格 [土地・建物・外構工事]

**2,284万円** (税込)

※登録に伴う諸費用が別途必要です。

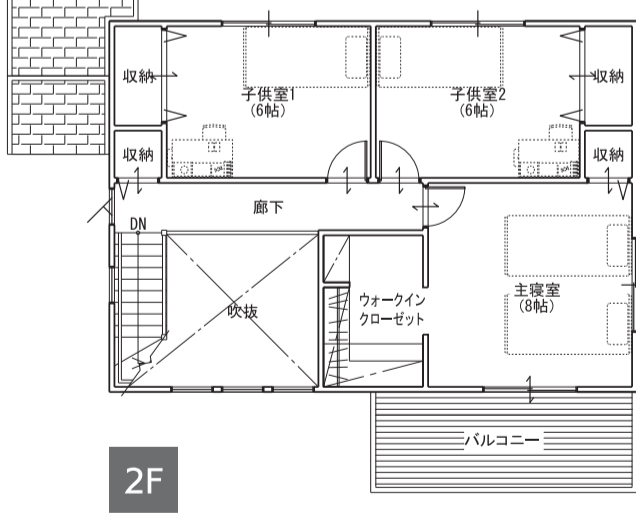
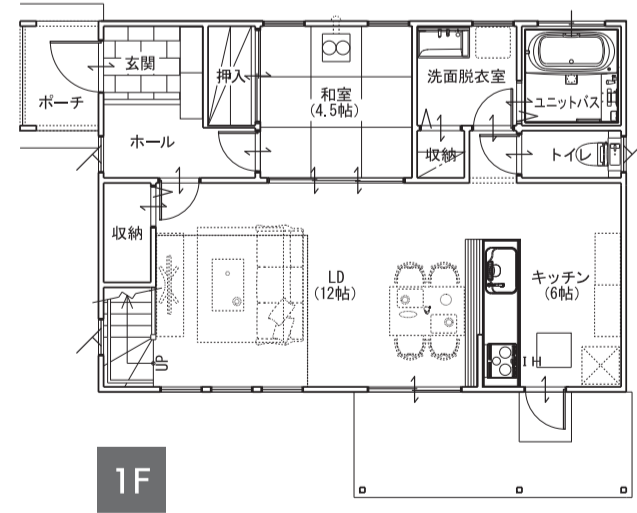
お支払い例

住宅ローン借入額2,184万円の場合  
 月々 **61,651円**

- ・頭金100万円
- ・適用金利1.0%
- ・借入期間 35年
- ・ボーナス 0円



【物件概要】・所在地/筑后市大字上北島1353-16、1353-17 ・最寄駅/JR羽犬塚駅徒歩9分(675m) ・土地権利/所有権 ・地目/宅地 ・都市計画および用途地域/非線引区域、第一種住居地域 ・建ぺい率および容積率/60%・200% ・道路/西側幅員約9mの公道、団地内6mの公道 ・構造/木造桝組壁工法2階建  
 ・現況/完成済 ・引渡日/相談 ・築年月/平成29年5月 ・設備/九州電力、市水道(別途水道加入金76,600円が必要です)、公共下水道(別途受益者負担金が必要です)、側溝 ・校区/水田小学校(約1,350m)、筑後中学校(約1,760m)、特例行政区として届出により、筑後小学校および羽犬塚中学校への通学可 ・取引態様/売主

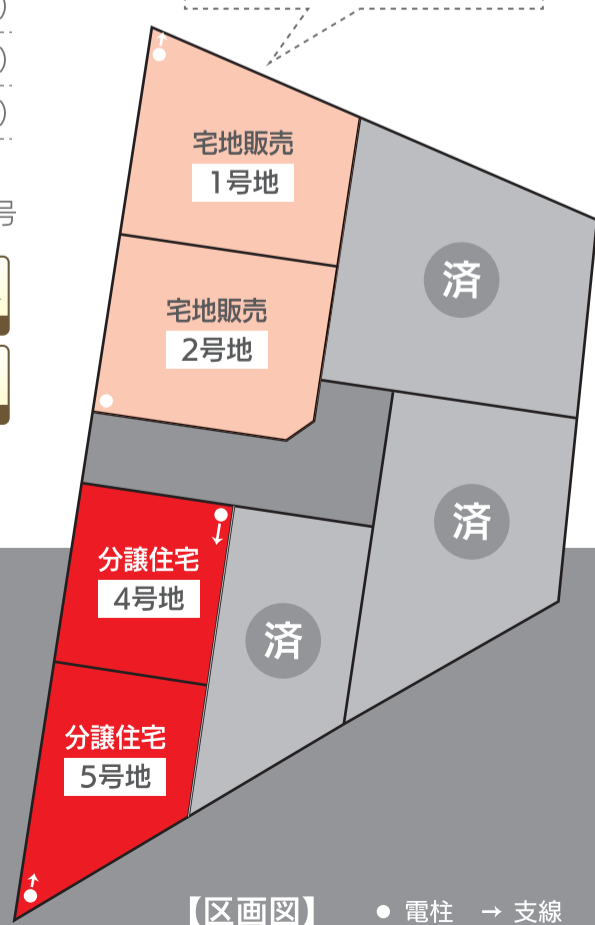


土地面積 185.67㎡(約56.16坪)  
 延床面積 108.48㎡(約32.81坪)  
 1階床面積 57.97㎡(約17.53坪)  
 2階床面積 50.51㎡(約15.28坪)

建築確認番号  
 ・第H28確認建築福住セ筑01522号



### 建築条件付宅地分譲



### 【宅地情報】

区画	㎡	坪	坪単価	販売価格
1	261.22	79.01	110,000	8,691,100
2	261.99	79.25	110,000	8,717,500
4	185.67	56.16		分譲住宅
5	204.11	61.74		分譲住宅

建築条件付分譲地/土地売買契約締結後、3ヶ月以内に、株式会社大数組と住宅の建築請負契約を締結していたことを条件として販売します。この期間内に住宅を建築しないことが確定したとき、または請負契約が成立しなかったときは土地売買契約は白紙となり、受領した金員は無利息でお返しします。

【区画図】 ● 電柱 → 支線

シンプルなのにモダン。  
個性を映し出す理想の箱形フォルム。

基本性能のクオリティを大切にしながら、  
徹底的にムダを削ぎ落としたからこそ生まれた立方体の美しいデザイン。



## 5号地 3LDK

販売価格 [土地・建物・外構工事]

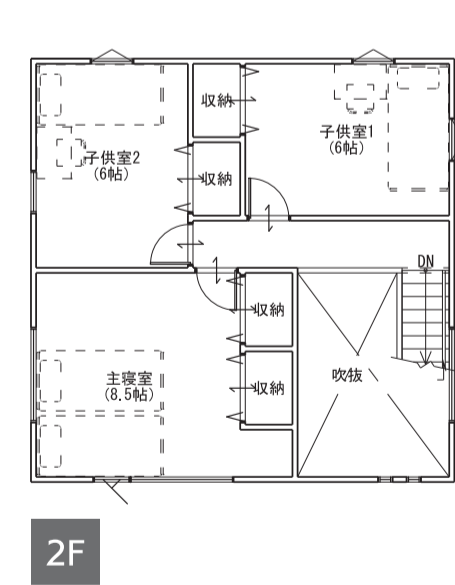
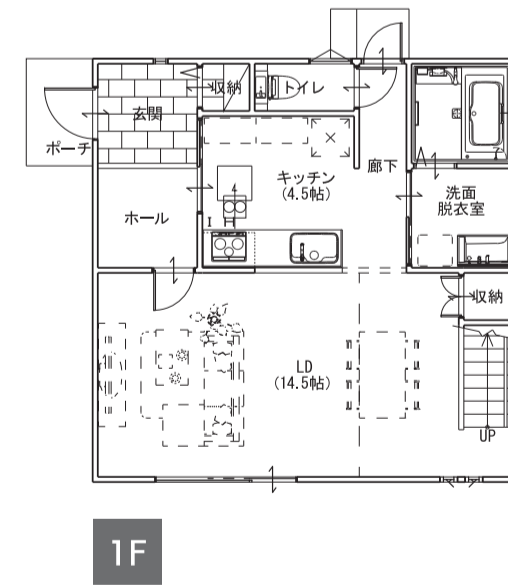
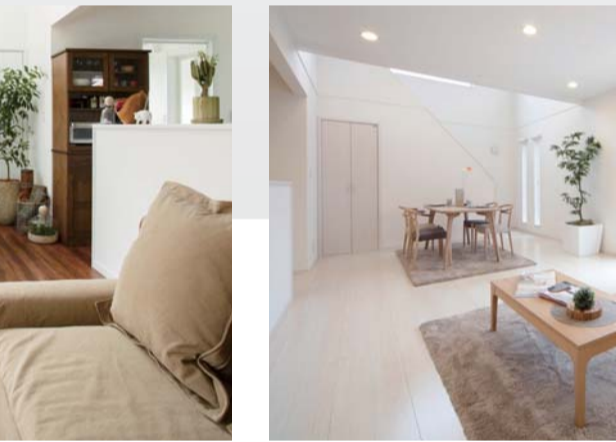
**2,096万円** (税込)

※登録に伴う諸費用が別途必要です。

お支払い例

住宅ローン借入額1,996万円の場合  
 月々 **56,344円**

- ・頭金100万円
- ・適用金利1.0%
- ・借入期間 35年
- ・ボーナス 0円



土地面積 204.11㎡(約61.74坪)  
 延床面積 98.53㎡(約29.80坪)  
 1階床面積 52.99㎡(約16.02坪)  
 2階床面積 45.54㎡(約13.77坪)

建築確認番号  
 ・第H28確認建築福住セ筑01523号



### 1号地・2号地 宅地購入特典 50万円相当のオプションプレゼント!

- 断熱材 AQUA FOAM** (株式会社日本アーク)  
CO2を削減し地球を守る新しい断熱材アークフォーム。水から生まれた環境にやさしい断熱材です。
  - 宅配ボックス COMBO** (Panasonic)  
通販やインターネットで買った小物の受け取りに最適です。
  - 浴室換気乾燥暖房機** (LIXIL)  
省エネ性能がアップした、浴室換気乾燥暖房機。高濃度プラスマクラスターも搭載しています。
  - 食器洗い乾燥機 浅型扉材タイプ** (LIXIL)  
パイオパワー除菌で、油やごぼんのガンコな汚れを溶解します。
  - 玄関タイル** (LIXIL)  
シンプルモダンな住宅に合う使いやすい床タイルです。
- ※建物のシリーズにより、メーカーや仕様異なる場合がございます。

うれしい  
5大特典!