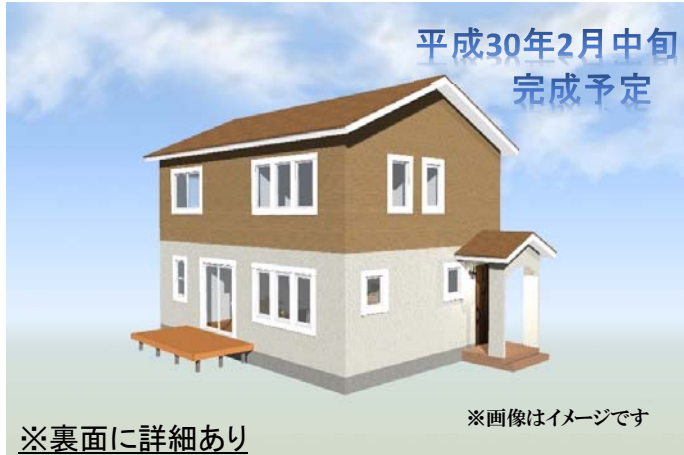


三養基郡みやき町 分譲住宅のお知らせ

みやき町と協力・連携

ひがし ぶん

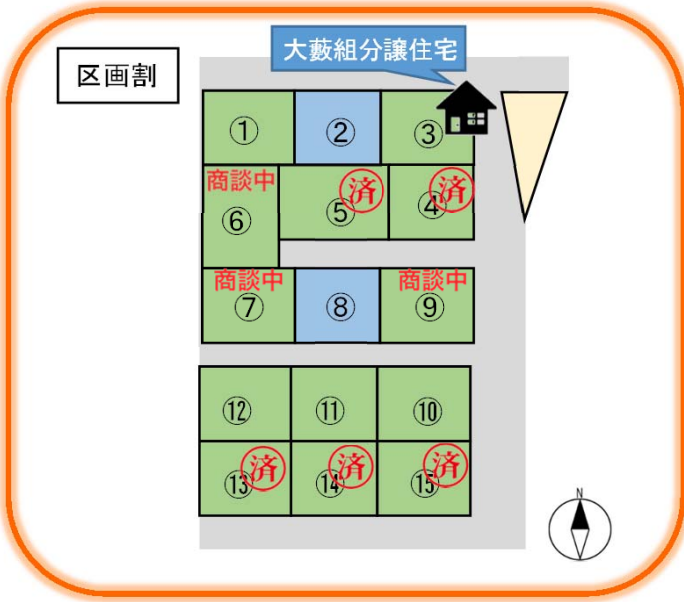
オリーブタウン東分



3号地 4LDK

販売価格 [土地・建物・外構工事] **2,200万円** (税込)
 土地面積 248.92㎡/75.29坪
 延床面積 108.48㎡/32.81坪
 1階床面積 57.97㎡/17.53坪
 2階床面積 50.51㎡/15.28坪
 ※登録に伴う諸費用が別途必要です。

お支払例 住宅ローン借入額2,100万円の場合 **フラット35S金利B**
 ・頭金100万円
 ・適用金利1.12% (1~5年目)
 ・6年目以降1.37%
 ・借入期間35年
 ・ボーナス 0円
月々 62,396円 (当初5年間)



上図青色部分 2区画は、(株)大藪組の条件付き宅地となります。

- 幼稚園まで 車約6分
- 保育園まで 車約6分
- 最寄銀行まで車約8分
- 最寄スーパーまで車約8分
- 小学校まで 徒歩約17分
- 中学校まで 徒歩約30分
- 役場(三根庁舎)まで 車約7分
- 最寄バス停まで 徒歩約6分

価格表			
区画	面積	坪単価	価格
②	210.54㎡	63,000円	4,098,240円
	63.68坪		
⑧	231.91㎡	65,000円	4,559,750円
	70.15坪		

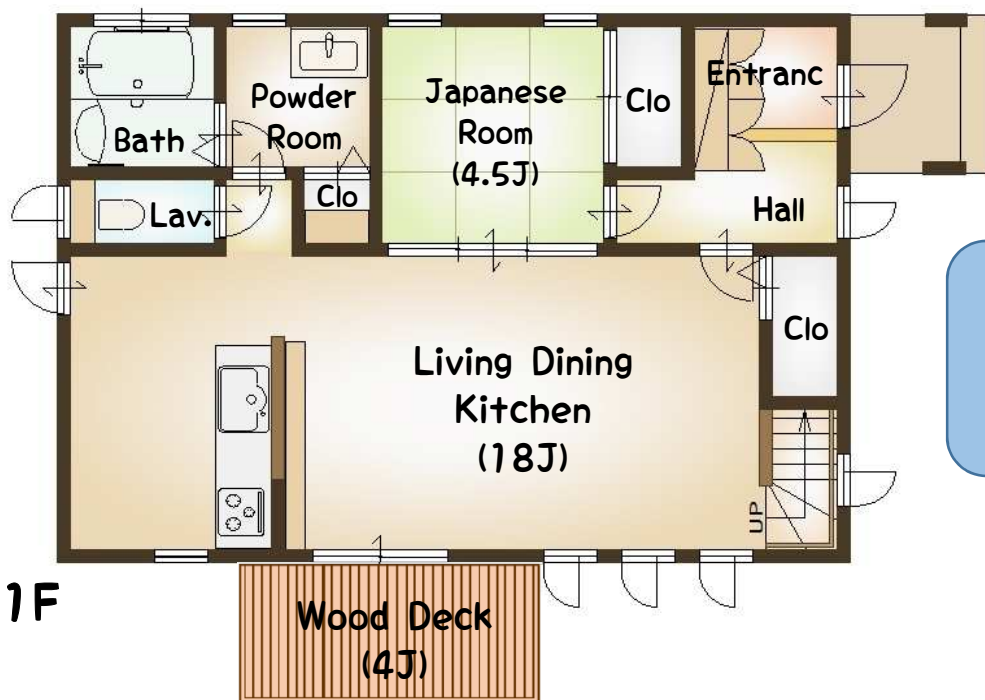
- 用途/都市計画区域内非線引区域 ●容積率/200%
- 建ぺい率/60% ●道路/団地内6m ●電気/九州電力
- 上水道/公営水道 ●ガス/個別プロパン
- 排水/市町村設置型合併処理浄化槽 ●売主/みやき町(一部除く)

お問い合わせ **0120-434-892**
 HP <http://oh-yabuhome.com/>
 筑後市長浜2043番地の1 TEL0942-53-2151

創業明治23年(1890年) **株式会社 大藪組** WEBもチェックしてね!
 ●建設業許可番号/福岡県知事許可(特-24)第69358号 ●一級建築士事務所/福岡県知事登録 第1-50469号
 ●宅建業許可番号/福岡県知事免許(1)第18319号 ●(公社)福岡県宅地建物取引業協会会員
 ●(一社)九州不動産公正取引協議会加盟



建売住宅 間取図 ご紹介



敷地面積 185.67㎡ (56.16坪)
 延べ面積 108.48㎡ (32.81坪)
 1F床面積 57.97㎡ (17.53坪)
 2F床面積 50.51㎡ (15.28坪)



**建売住宅
ご成約特典**

- ・家具一式
- ・リビングエアコン
- ・照明器具
- ・カーテン

今話題の

【設備内容】

高性能断熱材	樹脂製サッシ	Low-E重層ガラス	電子カードキー	LED照明
エアコン1台	オール電化	脱カビ洗浄機	水廻り人工乾燥システムキッチン	タンクレス給排水リサイクル付
カラーモニター付	保証期間延長10年			

● 3月末までにこの建売住宅
 ● をご購入の方に限り

**宅配ボックス
プレゼント!**



※写真はイメージです