

大川市中古賀 分譲住宅のお知らせ

H30年初夏
完成予定



4号地 3LDK

販売価格[土地・建物・外構工事]

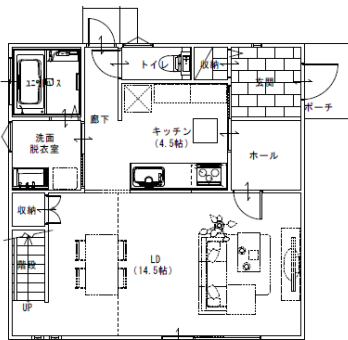
2,000万円^(税込)

※登録に伴う諸費用が別途必要です。

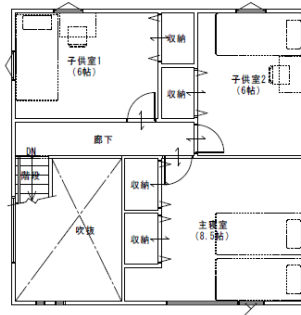
お支払例 フラット35S金利B
住宅ローン借入額2,000万円の場合

月々 59,425円
(当初5年間)

- ・頭金0円
- ・適用金利1.12%
(1~5年目)
- ・6年目以降1.37%
- ・借入期間35年
- ・ボーナス 0円



1階 平面図



2階 平面図

| | | |
|-------|-----------------------|---------|
| 土地面積 | 188.24 m ² | 56.94 坪 |
| 延床面積 | 98.53 m ² | 29.80 坪 |
| 1階床面積 | 52.99 m ² | 16.02 坪 |
| 2階床面積 | 45.54 m ² | 13.77 坪 |



※裏面にて土地のご案内を掲載しています。

★好評分譲中

物件概要 大川市中古賀分譲地のお知らせ

取引形態 売主

| | | | | |
|-------|-----------------------|--------------------------------------|------|------|
| 物件所在地 | 大川市中古賀字野ノ口211番1 その他9筆 | | | |
| 価格 | 坪単価 6.8万円～7.5万円 | | | |
| 土地 | 地目 | 宅地 | 土地権利 | 所有権 |
| | 地籍 | 別表 | | |
| | 都市計画 | 非線引区域 | 用途地域 | 工業地域 |
| | 建ぺい率 | 60% | 容積率 | 200% |
| | 道路 | 団地内幅員6.0mの公道、東側公道幅員11.3m | | |
| | 交通 | 西鉄バス三又校前より70m(徒歩1分) | | |
| | 学校区 | 三又小学校まで10m(徒歩1分) 三又中学校まで50m(徒歩1分) | | |
| | 設備 | 上水道(水道加入金93,720円必要です)・個別浄化槽・九州電力・側溝 | | |

【区画图】

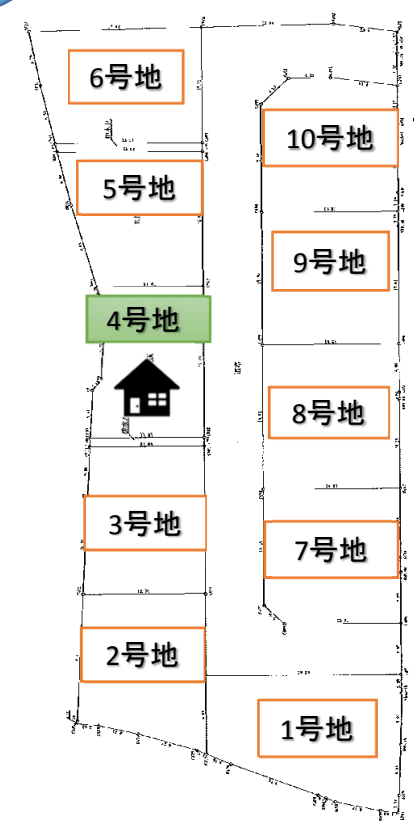
| | ㎡ | 坪 | 坪単価 | 販売価格 |
|----|--------|-------|--------|-----------|
| 1 | 262.00 | 79.25 | 73,000 | 5,785,250 |
| 2 | 215.66 | 65.23 | 68,000 | 4,435,640 |
| 3 | 209.60 | 63.40 | 68,000 | 4,311,200 |
| 4 | 188.24 | 56.94 | 65,000 | 3,701,100 |
| 5 | 205.39 | 62.13 | 68,000 | 4,224,840 |
| 6 | 219.03 | 66.25 | 68,000 | 4,505,000 |
| 7 | 219.19 | 66.30 | 75,000 | 4,972,500 |
| 8 | 236.12 | 71.42 | 70,000 | 4,999,400 |
| 9 | 218.28 | 66.02 | 70,000 | 4,621,400 |
| 10 | 213.22 | 64.49 | 70,000 | 4,514,300 |

建築条件付

商談中

建売住宅

商談中



建築条件付分譲地・・・土地売買契約締結後、3ヶ月以内に、株式会社大藪組と住宅の建築請負契約を締結していただくことを条件として販売します。この期間内に住宅を建築しないことが確定したとき、または請負契約が成立しなかったときは土地売買契約は白紙となり、受領した金額は無利息でお返しします。

※現況と計画図が異なるときは現況優先といたします。

おかげさまで創業128年、お客様に感謝します。



お問い合わせは・・・**0120-434892**

〒833-0005 福岡県筑後市長浜2043番地1 TEL(0942)53-2151 FAX(0942)53-7031